
Station	GRESSE-EN-VERCORS
Maître d'ouvrage	GRESSE-EN-VERCORS
Exploitant	GRESSE-EN-VERCORS
Commune d'implantation	GRESSE EN VERCORS
Type de station	urbaine Isère

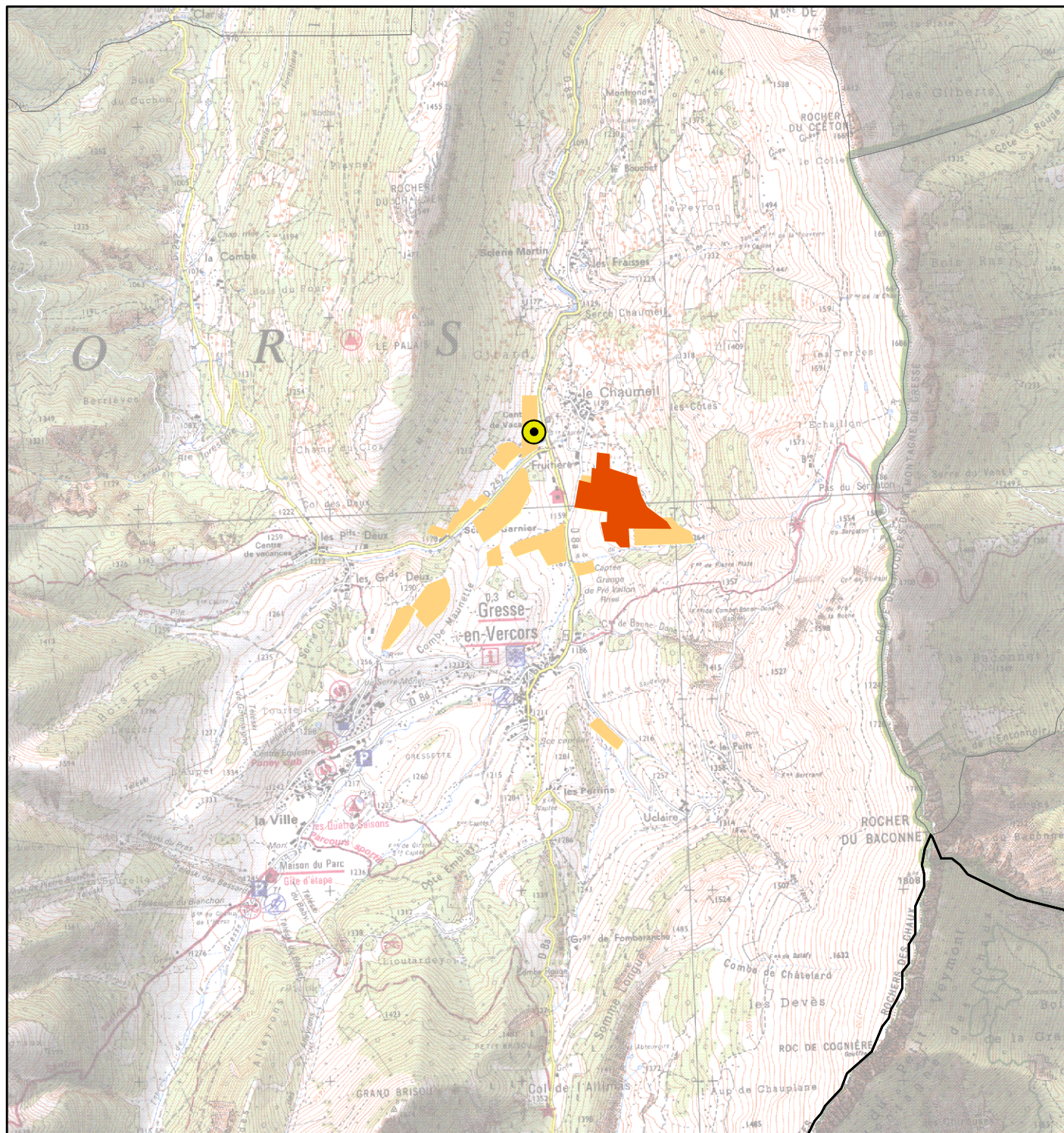
EPANDAGES 2006 :

Prestataire	Recyval
Nombre d'agriculteurs utilisateurs	1
Surface d'épandage	5,3 ha
Quantité épandue en tonnes brutes	376 t
% de matière sèche	6,0 %
Quantité épandue en tonnes de matière sèche	22 t MS
Dose moyenne en tonnes de matière sèche /ha	4,2 t MS/ha
Dose moyenne d'azote apportée par les boues	kg N/ha
Dose moyenne de CaO apportée par les boues	292 kg CaO/ha
% épandu hors période directive nitrates	0 %
Nombre d'analyses de boues : valeur agronomique	3
Nombre d'analyses de boues : ETM	2
Nombre d'analyses de boues : CTO	2
Nombre de parcelles avec boues en 2006 non cartographiées	0
Observations :	
Communes ayant reçu des boues :	

GRESSE EN VERCORS





Type de boues : urbaines Isère

Carte N° 18



1:30 000



-  Parcelles épandues par la station l'année en cours
-  Parcelles épandues par la station les années précédentes
-  Parcelles ayant reçu des épandages d'autres stations
-  Station d'épuration (données CGI)